

# ИНФОРМАЦИОННЫЙ ЛИСТ

Дата изменения: 28.07.22

версия № 17

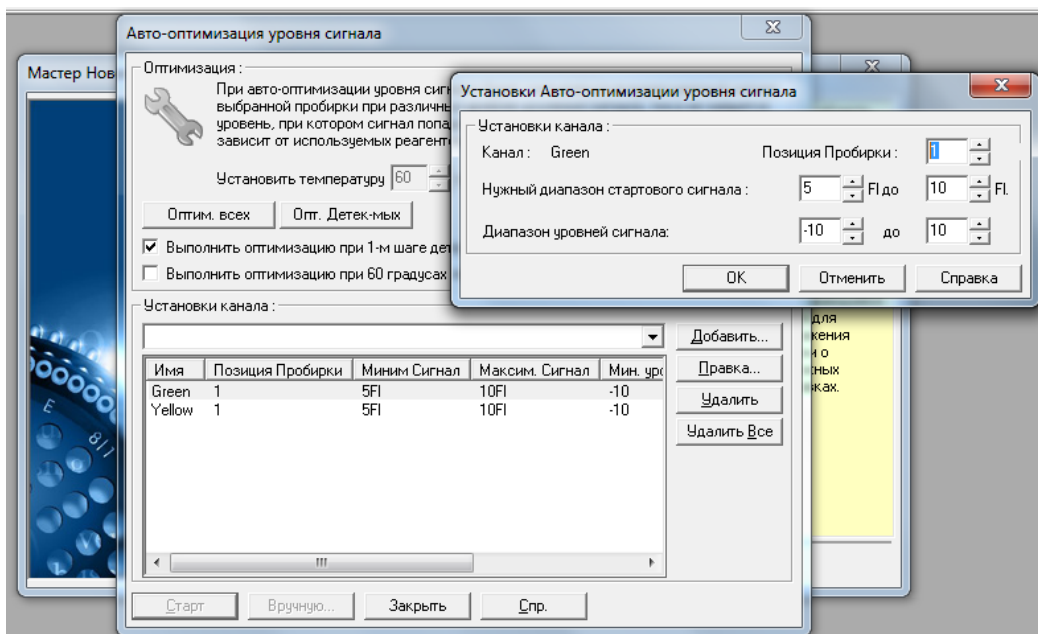
## Дополнительные требования к выставлению диапазонов калибровки каналов (приоритеты калибровки) для наборов реагентов АмплиСенс на амплификаторах Rotor-Gene 3000/6000 (Corbett Research, Австралия) и Rotor-Gene Q (QIAGEN, Германия)

Приоритеты калибровки для наборов реагентов «АмплиСенс» представлены ниже в таблицах 1, 2, 3. Всего может быть от 1 до 3 уровней приоритетов для каждой программы амплификации и для каждого флуоресцентного канала детекции: 1 уровень – наивысший приоритет калибровки, 3 уровень – наименьший приоритет калибровки.

Как пользоваться таблицей:

- 1) Найти в таблице названия наборов реагентов, для которых планируется совместная постановка в одном роторе.
- 2) Для каждого канала детекции выявить набор/наборы реагентов с максимальным приоритетом калибровки.
- 3) Задать в программе Rotor-Gene в окне **Установки Авто-оптимизации уровня сигнала** номера пробирок, содержащих реакционные смеси с максимальным приоритетом калибровки для каждого используемого канала (см. рис. 1).
- 4) В случае если приоритеты калибровки для наборов, планируемых для совместной постановки, совпадают по уровню для используемого канала детекции, в окне **Установки Авто-оптимизации уровня сигнала** указывается номер пробирки с реакционной смесью любого из совпавших по уровню наборов.

Рисунок 1



**Приоритеты калибровки для наборов реагентов при использовании программ амплификации «АмплиСенс-1», «АмплиСенс-2», «АмплиСенс-3»**

Название набора реагентов	Название ПЦР-смеси-1	Очередность калибровки				
		FAM/ Green	JOE/ Yellow	ROX/ Orange	Cy5/ Red	Cy5.5/ Crimson
АмплиСенс® <i>C.trachomatis / Ureaplasma / M.genitalium</i> -МУЛЬТИПРАЙМ-FL	ПЦР-смесь-1-FL <i>C.trachomatis / Ureaplasma / M.genitalium</i>	2	1	2	1	
АмплиСенс® <i>C.albicans / C.glabrata / C.krusei</i> -МУЛЬТИПРАЙМ-FL	ПЦР-смесь-1-FL <i>C.albicans / C.glabrata / C.krusei</i>	2	1	2	2	
АмплиСенс® <i>C.trachomatis / Ureaplasma / M.hominis</i> -МУЛЬТИПРАЙМ-FL	ПЦР-смесь-1-FL <i>C.trachomatis / Ureaplasma / M.hominis</i>	2	1	2	1	
АмплиСенс® <i>Chlamydia trachomatis</i> -A,B,C-FL	ПЦР-смесь-1-FL <i>C. trachomatis</i> A, B, C	2	2	2		
АмплиСенс® <i>Candida albicans</i> -FL	ПЦР-смесь-1-FL <i>Candida albicans</i>	2	2			
АмплиСенс® <i>Chlamydia trachomatis</i> -скрин-титр-FL	ПЦР-смесь-1-FL <i>Chlamydia trachomatis</i> -скрин-титр	2	2			
АмплиСенс® <i>Chlamydia trachomatis</i> -FL	ПЦР-смесь-1-FL <i>Chlamydia trachomatis</i>	2	2			
АмплиСенс® CMV-FL	ПЦР-смесь-1-FL CMV	2	2			
АмплиСенс® CMV-скрин/монитор-FL	ПЦР-смесь-1-FL CMV скрин/монитор	3	1	2		
АмплиСенс® <i>N.gonorrhoeae / C.trachomatis / M.genitalium / T.vaginalis</i> -МУЛЬТИПРАЙМ-FL	ПЦР-смесь-1-FL <i>N.gonorrhoeae / C.trachomatis / M.genitalium / T.vaginalis</i>	3	2	2	1	1
АмплиСенс® <i>Cryptococcus neoformans</i> -FL	ПЦР-смесь-1-FRT <i>Cryptococcus</i>	3	2			
АмплиСенс® <i>C.trachomatis / Ureaplasma / M.genitalium / M.hominis</i> -МУЛЬТИПРАЙМ-FL	ПЦР-смесь-1-FL <i>C.trachomatis / Ureaplasma / M.genitalium / M.hominis</i>	3	1	2	1	1
АмплиСенс® EBV-скрин/монитор-FL	ПЦР-смесь-1-FL EBV скрин/монитор	3	1	2		
АмплиСенс® EBV / CMV / HHV6-скрин-FL	ПЦР-смесь-1-FRT EBV / CMV / HHV6 / Glob	3	1	1	2	
АмплиСенс® <i>Gardnerella vaginalis</i> -FL	ПЦР-смесь-1-FL <i>Gardnerella vaginalis</i>	2	2			
АмплиСенс® <i>Gardnerella vaginalis / Lactobacillus</i> spp.-титр-FL	ПЦР-смесь-1-FRT <i>Gardnerella vaginalis / Lactobacillus</i> spp.	3	1			
АмплиСенс® HAV-FL	ОТ-ПЦР-смесь-1-FEP/FRT HAV	3	2			
АмплиСенс® HBV-FL	ПЦР-смесь-1-FL HBV	3	2			
АмплиСенс® HBV-Монитор-FL						
АмплиСенс® HBV-генотип-FL	ПЦР-смесь-1-FRT HBV генотипы C/D/B/A	3	1	1	1	
АмплиСенс® HBV / HDV-FL	ОТ-ПЦР-смесь-1-FL HBV / HDV	3	1	2		
АмплиСенс® HCV-1/2/3-FL	ОТ-ПЦР-смесь-1-FEP/FRT HCV-1/2/3	3	1	2	2	
АмплиСенс® HCV-генотип-FL	ПЦР-смесь-1-FRT HCV-генотип-1b/3a	3	1			
	ПЦР-смесь-1-FRT HCV-генотип-1a/2	3	1			
	ПЦР-смесь-1-FRT HCV-генотип-5a/6	3	2			
	ПЦР-смесь-1-FRT HCV-генотип-4/BKO	3	1			
АмплиСенс® HCV-Монитор-FL	ОТ-ПЦР-смесь-1-FL HCV	3	1			
АмплиСенс® HCV-FL						
АмплиСенс® HDV-Монитор-FL	ОТ-ПЦР-смесь-1-FL HDV	3	2			
АмплиСенс® HDV-FL						
АмплиСенс® HGV-FL	ОТ-ПЦР-смесь-1-FL HGV	3	1			
АмплиСенс® HHV6-скрин-титр-FL	ПЦР-смесь-1-FRT HHV6 / Glob	3	2			
АмплиСенс® HSV I, II-FL	ПЦР-смесь-1-FL HSV I, II	2	2			
АмплиСенс® HSV / CMV-МУЛЬТИПРАЙМ-FL	ПЦР-смесь-1-FL HSV / CMV	2	2	2		
АмплиСенс® HSV-typing-FL	ПЦР-смесь-1-FL HSV-typing	2	2	2		
АмплиСенс® <i>Listeria monocytogenes</i> -скрин-титр-FL	ПЦР-смесь-1-FL <i>Listeria monocytogenes</i>	3	2	2		
АмплиСенс® <i>Mycoplasma genitalium</i> -FL	ПЦР-смесь-1-FL <i>Mycoplasma genitalium</i>	2	2			
АмплиСенс® <i>M.genitalium</i> -скрин-титр-FL	ПЦР-смесь-1-FL <i>M.genitalium</i> -скрин-титр	2	2			
АмплиСенс® <i>Mycoplasma hominis</i> -FL	ПЦР-смесь-1-FL <i>Mycoplasma hominis</i>	3	2			
АмплиСенс® <i>M.hominis</i> -скрин-титр-FL	ПЦР-смесь-1-FL <i>M.hominis</i> -скрин-титр	3	2			
АмплиСенс® <i>N.gonorrhoeae / C.trachomatis / M.genitalium</i> -МУЛЬТИПРАЙМ-FL	ПЦР-смесь-1-FL <i>N.gonorrhoeae / C.trachomatis / M.genitalium</i>	3	2	2	1	
АмплиСенс® <i>Neisseria gonorrhoeae</i> -скрин-FL	ПЦР-смесь-1-FL <i>Neisseria gonorrhoeae</i> -скрин	1	2			
АмплиСенс® <i>Neisseria gonorrhoeae</i> -тест-FL	ПЦР-смесь-1-FL <i>Neisseria gonorrhoeae</i> -тест	2	2			
АмплиСенс® Parvovirus B19-FL	ПЦР-смесь-1-FRT Parvovirus B19	2	1			

Название набора реагентов	Название ПЦР-смеси-1	Очередность калибровки				
		FAM/ Green	JOE/ Yellow	ROX/ Orange	Cy5/ Red	Cy5.5/ Crimson
АмплиСенс® <i>Pneumocystis jirovecii</i> (carinii)-FL	ПЦР-смесь-1-FRT <i>P.jirovecii</i> / Glob	3	1			
АмплиСенс® <i>Pseudomonas aeruginosa</i> -скрин-титр-FL	ПЦР-смесь-1-FRT <i>P.aeruginosa</i>	3	2			
АмплиСенс® <i>Rubella virus</i> -FL	ОТ-ПЦР-смесь-1-FRT <i>Rubella virus</i>	3	1			
АмплиСенс® <i>Streptococcus pyogenes</i> -скрин/монитор-FL	ПЦР-смесь-FL <i>Streptococcus pyogenes</i>	2	1			
АмплиСенс® <i>Streptococcus agalactiae</i> -скрин-титр-FL	ПЦР-смесь-1-FL <i>Streptococcus agalactiae</i>	3	1	2		
АмплиСенс® <i>T.vaginalis</i> / <i>N.gonorrhoeae</i> -МУЛЬТИПРАЙМ-FL	ПЦР-смесь-1-FL <i>T.vaginalis</i> / <i>N.gonorrhoeae</i>	2	2	2		
АмплиСенс® <i>Toxoplasma gondii</i> -FL	ПЦР-смесь-1-FRT <i>Toxoplasma gondii</i>	2	2			
АмплиСенс® <i>Treponema pallidum</i> -FL	ПЦР-смесь-1-FL <i>Treponema pallidum</i>	2	2			
АмплиСенс® <i>Trichomonas vaginalis</i> -FL	ПЦР-смесь-1-FL <i>Trichomonas vaginalis</i>	2	2			
АмплиСенс® <i>T.vaginalis</i> / <i>N.gonorrhoeae</i> / <i>C.trachomatis</i> -МУЛЬТИПРАЙМ-FL	ПЦР-смесь-1-FL <i>T.vaginalis</i> / <i>N.gonorrhoeae</i> / <i>C.trachomatis</i>	3	2	2	1	
АмплиСенс® ФлороЦеноз / Микоплазмы-FL	ПЦР-смесь-1-FL <i>U.parvum</i> / <i>U.urealyticum</i> / <i>M.hominis</i>	2	1	2	2	
АмплиСенс® <i>U.parvum</i> / <i>U.urealyticum</i> -FL	ПЦР-смесь-1-FL <i>U.parvum</i> / <i>U.urealyticum</i>	1	1	2		
АмплиСенс® <i>U.parvum</i> / <i>U.urealyticum</i> -скрин-титр-FL	ПЦР-смесь-1-FL <i>U.parvum</i> / <i>U.urealyticum</i> -скрин-титр	2	1	2		
АмплиСенс® <i>Ureaplasma</i> spp.-скрин-титр-FL	ПЦР-смесь-1-FL <i>Ureaplasma</i> spp.-скрин-титр	2	2			
АмплиСенс® <i>Ureaplasma</i> spp.-FL	ПЦР-смесь-1-FL <i>Ureaplasma</i> spp.	2	2			
АмплиСенс® VZV-FL	ПЦР-смесь-1-FL VZV	3	2			
АмплиСенс® ВПЧ 16/18-FL	ПЦР-смесь-1-FEP/FRT ВПЧ 16/18	3	2	2		
	ПЦР-смесь-1-FL ВПЧ 16/18					
АмплиСенс® ВПЧ ВКР генотип-FL	ПЦР-смесь ВПЧ 16/18/31	3	2	2	2	
	ПЦР-смесь ВПЧ 33/35/56	3	2	2	2	
	ПЦР-смесь ВПЧ 39/45/59	3	2	2	2	
	ПЦР-смесь ВПЧ 51/52/58	3	2	2	2	
АмплиСенс® ВПЧ 6/11-FL	ПЦР-смесь-1-FL ВПЧ 6/11	3	2	2		
АмплиСенс® ВПЧ ВКР скрин-титр-FL	ПЦР-смесь-1-FRT ВПЧ А7+	3	1			
	ПЦР-смесь-1-FRT ВПЧ А9	3	1			
	ПЦР-смесь-1-FRT ВПЧ скрин-титр	3	1	2	1	
АмплиСенс® ВПЧ ВКР скрин-титр-14-FL	ПЦР-смесь-FL ВПЧ 14	2	1	1	1	1
АмплиСенс® ФлороЦеноз / Бактериальный вагиноз-FL	ПЦР-смесь-1-FRT ФлороЦеноз / Бактериальный вагиноз	3	2	2	2	
АмплиСенс® ФлороЦеноз / Кандиды-FL	ПЦР-смесь-1-FL ФлороЦеноз / Кандиды	3	1	2	1	1

Таблица 2

### Приоритеты калибровки для наборов реагентов серии «ОКИ»

Название набора реагентов	Название ПЦР-смеси-1	Очередность калибровки				
		FAM/ Green	JOE/ Yellow	ROX/ Orange	Cy5/ Red	Cy5.5/ Crimson
АмплиСенс® <i>EHEC</i> -FL	ПЦР-смесь-1-FL <i>EHEC</i> / STI	3	2			
АмплиСенс® <i>Salmonella typhi</i> -FL	ПЦР-смесь-1-FEP/FRT <i>S.typhi</i> / STI	3	1	1		
АмплиСенс® <i>Cronobacter sakazakii</i> -FL	ПЦР-смесь-1-FL <i>Cronobacter sakazakii</i> / STI	3	3			
АмплиСенс® <i>Helicobacter pylori</i> -FL	ПЦР-смесь-1-FL <i>Helicobacter pylori</i> / STI	2	1			
	ПЦР-смесь-FL <i>Helicobacter pylori</i>					
АмплиСенс® <i>Salmonella</i> spp.-FL	ПЦР-смесь-FL <i>Salmonella</i> spp.	3	2			
АмплиСенс® ОКИ скрин-FL	ПЦР-смесь-1-FEP/FRT <i>Shigella</i> spp. / <i>Salmonella</i> spp.	1	2			
	ПЦР-смесь-1-FEP/FRT <i>Campylobacter</i> spp. / <i>Adenovirus</i>	3	3			
	ОТ-ПЦР-смесь-1-FEP/FRT <i>Rotavirus</i> / <i>Astrovirus</i>	2	1			
	ОТ-ПЦР-смесь-1-FEP/FRT <i>Norovirus</i> / STI	1	2			
АмплиСенс® Эшерихиозы-FL	ПЦР-смесь-1-FEP/FRT <i>EIEC</i> / <i>EHEC</i> / STI	3	2	1		
	ПЦР-смесь-1-FEP/FRT <i>EPEC</i> / <i>ETEC</i> / <i>EAgEC</i>	3	2	1		
АмплиСенс® <i>Shigella</i> spp. и <i>EIEC</i> -FL	ПЦР-смесь-1-FL <i>Shigella</i> spp. / STI	3	2			
АмплиСенс® <i>Campylobacter</i> spp.-FL	ПЦР-смесь-1-FEP/FRT <i>Campylobacter</i> spp.	3	2			
АмплиСенс® <i>Norovirus</i> GI, GII-FL	ПЦР-смесь-FL <i>Norovirus</i> GI / <i>Norovirus</i> GII	2	2	1		

Название набора реагентов	Название ПЦР-смеси-1	Очередность калибровки				
		FAM/ Green	JOE/ Yellow	ROX/ Orange	Cy5/ Red	Cy5.5/ Crimson
АмплиСенс® ОКИ виро-скрин-FL	ПЦР-смесь-FL ОКИ виро-скрин	2	1	1	1	1
АмплиСенс® ОКИ бакто-скрин-FL	ПЦР-смесь-FL ОКИ бакто-скрин	1	1	2	2	1
АмплиСенс® <i>Giardia lamblia</i> -FL	ПЦР-смесь-FL <i>Giardia lamblia</i>	3	3			
АмплиСенс® <i>Yersinia enterocolitica / pseudotuberculosis</i> -FL	ПЦР-смесь-1-FEP/FRT <i>Yersinia enterocolitica</i> type	1	3	1		
	ПЦР-смесь-1-FEP/FRT <i>Y. enterocolitica / Y. pseudotuberculosis</i>	2	3	1		

Таблица 3

### Приоритеты калибровки для наборов реагентов серии «ОРВИ»

Название набора реагентов	Название ПЦР-смеси-1	Очередность калибровки				
		FAM/ Green	JOE/ Yellow	ROX/ Orange	Cy5/ Red	Cy5.5/ Crimson
АмплиСенс® <i>hRSV</i> -FL	ПЦР-смесь-1-FEP/FRT <i>hRSV</i>	2	3			
АмплиСенс® ОРВИ-скрин-FL	ПЦР-смесь-1-FL <i>hAdv – hBov</i>	2	2	2		
	ПЦР-смесь-1-FL <i>hCov</i>	2	1	1		
	ПЦР-смесь-1-FL <i>hPiv 1/3</i>	2	1	2		
	ПЦР-смесь-1-FL <i>hPiv 2/4</i>	2	3	2		
	ПЦР-смесь-1-FL <i>hRSv – hMpv</i>	2	3	1		
	ПЦР-смесь-1-FL <i>hRv</i>	2		2		
АмплиСенс® <i>Influenza virus A/B</i> -FL	ПЦР-смесь-1-FL <i>Influenza virus A/B</i>	2	2	2		
АмплиСенс® <i>Influenza virus A H5N1</i> -FL	ПЦР-смесь-1-FEP/FRT <i>Influenza virus A</i>	1	3			
	ПЦР-смесь-1-FEP/FRT <i>Influenza virus A H5N1</i>	2	2			
АмплиСенс® <i>Influenza virus A/H1-swine</i> -FL	ПЦР-смесь-1-FEP/FRT <i>Influenza virus A/H1-swine</i>	2	2			
АмплиСенс® <i>Influenza virus A</i> -тип-FL	ПЦР-смесь-1-FEP/FRT <i>Influenza virus A H1N1</i>	2	2	2		
	ПЦР-смесь-1-FEP/FRT <i>Influenza virus A H3N2</i>	2	1	1		

### Пример

В случае одновременной постановки наборов реагентов «АмплиСенс® ВПЧ 16/18-FL», «АмплиСенс® *U. parvum / U. urealyticum*-FL» и «АмплиСенс® *Gardnerella vaginalis / Lactobacillus* spp.-титр-FL»:

Название ПЦР-смеси-1	Очередность калибровки				
	FAM/ Green	JOE/ Yellow	ROX/ Orange	Cy5/ Red	Cy5.5/ Crimson
ПЦР-смесь-1-FL <i>U. parvum / U. urealyticum</i>	1	1	2		
ПЦР-смесь-1-FEP/FRT ВПЧ 16/18	3	2	2		
ПЦР-смесь-1-FRT <i>Gardnerella vaginalis / Lactobacillus</i> spp.	3	1			

калибровку по каналу FAM/Green необходимо проводить строго по реакционным смесям набора реагентов «АмплиСенс® *U. parvum / U. urealyticum*-FL»;

калибровку по каналу JOE/Yellow можно проводить либо по реакционным смесям набора реагентов «АмплиСенс® *U. parvum / U. urealyticum*-FL», либо по реакционным смесям набора реагентов «АмплиСенс® *Gardnerella vaginalis / Lactobacillus* spp.-титр-FL»;

калибровку по каналу ROX/Orange можно проводить либо по реакционным смесям набора реагентов «АмплиСенс® *U. parvum / U. urealyticum*-FL», либо по реакционным смесям набора реагентов «АмплиСенс® ВПЧ 16/18-FL».